

## AquaRise<sup>MD</sup> Raccords à bout uni pour réparations

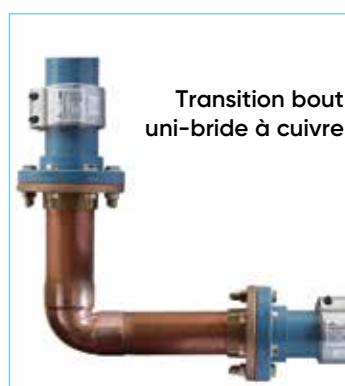
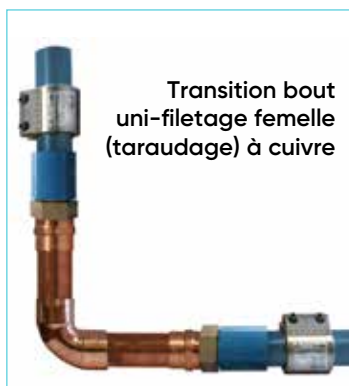
Dans les cas où une réparation ne peut pas être planifiée ou repoussée et où il est nécessaire de remettre en service un système mis à l'arrêt le plus rapidement possible, IPEX dispose d'une solution très rapide.

Lorsqu'ils sont utilisés conjointement avec les manchons de réparation AquaRise<sup>MD</sup>, ces ensembles soudés à la colle au solvant offrent une transition vers le cuivre pour effectuer les réparations nécessaires. Bien que nous encourageons l'utilisation des produits AquaRise dans les réparations du système AquaRise, cette méthode de réparation peut permettre à votre système de fonctionner sans avoir à prendre en compte le temps de durcissement de la colle au solvant dans votre programme de réparation.

Les nécessaires de réparation de bouts unis sont vendus séparément des manchons de réparation requis et des trusses de bride à pression maximale. Les manchons de réparation conviennent seulement aux raccordements de tuyaux entre eux. Ne les utilisez pas sur les bouts unis de raccords moulés. Les nécessaires de réparation de bouts unis sont fabriqués avec des embouts de tuyaux et peuvent être utilisés avec ces manchons de réparation.

| Raccords à bout uni x filetage femelle offerts |                 |
|--|-----------------|
| Diamètre pouces                                | Numéro de pièce |
| 1  | 359063          |
| 1 1/4  | 359064          |
| 1 1/2  | 359077          |
| 2  | 359065          |
| 3  | 359066          |

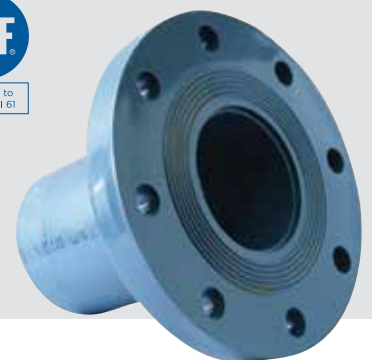
| Raccords à bout uni x bride offerts |                 |
|-------------------------------------|-----------------|
| Diamètre pouces                     | Numéro de pièce |
| 2 1/2                               | 359057          |
| 3                                   | 359058          |
| 4                                   | 359059          |



### Caractéristiques et avantages :

- Disponible en versions bout uni x filetage femelle et bout uni x bride, avec option pour les diamètres de 1 po à 4 po.
- Une système entièrement approuvé pour les installations non combustibles, offre plusieurs avantages par rapport aux produits métalliques.
- Les tuyaux, robinets et raccords sont été conçus comme un système complet, mais suffisamment souple pour s'utiliser de manière universelle avec d'autres produits.
- Complétés par une assistance technique et un dépannage sur le site.

### Normes :



### Contactez-nous

Visitez notre site Web à l'adresse:  
[ipeyna.com](http://ipeyna.com)

Sans frais au Canada: (866) 473-9462

AquaRise<sup>MD</sup> et la couleur des tuyaux et des raccords AquaRise<sup>MD</sup> sont des marques de commerces déposées. Distribué au Canada par IPEX Inc., Mississauga, Ontario.